



VOLVO BILVÄRMARE

VOLVO PARKING HEATER



- Sommar mitt i vintern.
- Varmt i bilen och varm motor redan vid starten.
- Bättre för hälsan med varm bil.
- Trafiksäkert med klar sikt runt om.
- Inbyggt varmgarage var man än är.
- Etc.

Argumenten är många för Volvo Bilvärmare, vilka finns i olika utföranden till olika vagnmodeller.

Gemensamt för Volvo Bilvärmare är:

- 12 månaders garanti på fabriktionsfel och monteringsarbete.
- Bred satsning på utbildning, service och reservdelar.
- Omfattande och informativt kampanj- och SP-material.
- Godkända av Statens Sprängämnesinspektion. (Sverige)
- Volvo 140-serien och Volvo 164 fr o m 1973 års modell med Combined Unit (förberedda för AC), ger upp till 20 % bättre värmeutbyte i kupén vid oförändrad kapacitet på värmaren.
- Reservdelar; se reservdelskatalog för respektive vagnmodell.

Olika bilvärmarmodeller redovisas på påföljande sidor.

- Turn winter into summer.
- A warm car to get into and a warm engine to start with.
- A warm car is better for your comfort, and better for your health.
- Safe to drive with a clear view all the way round.
- A warm car waiting for you no matter where you may be.
- Etc.

There are innumerable positive factors regarding Volvo Parking Heater, which is available in various models to suit the different car models

All Volvo Parking Heaters have:

- A 12 months' warranty in regard to manufacturing faults and installation work
- A wide service and parts set-up
- Comprehensive and informative advertising and SP material
- The 1973 models of the Volvo 140 and 164 Series, equipped with combined units, give you up to 20 % more heating in the passenger compartment without any extra loading on the heater
- Replacement parts: see the relevant vehicle parts catalogue

The various types of parking heaters are listed on the following pages.

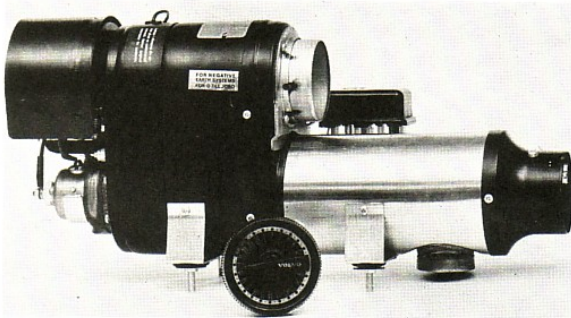
P71



Volvo Bilvärmare
Volvo parking heater

Februari/February 1973

P 120, 220, 130, B18, B20, P 110, 210, B18



282504-0

VOLVO BILVÄRMARE – TYP BAHCO 3500

Tekniska data

Spänning	12 V
Avgiven värmemängd till kupén	1900 kcal/tim
Avgiven värmemängd till motorn	800 kcal/tim
Bränsleförbrukning	ca 0,5 l/tim
Elektriskt effektbehov	25 W
Fläktmotor varvtal vid 12 V	5800–6800 r/min
Fläktmotor effektbehov	18 W
Glödstift effektbehov	160 W
Lufttemperatur vid inblåsning- munstycke	85° höjning
Termostat T1 tillslagstemperatur	145°C

Följande tider gäller för värmaren:

Normal glödperiod ca 2 minuter innan fläktmotorn startar.

Normal förlängning av glödperiod efter fläktmotorstart 15–30 sek.

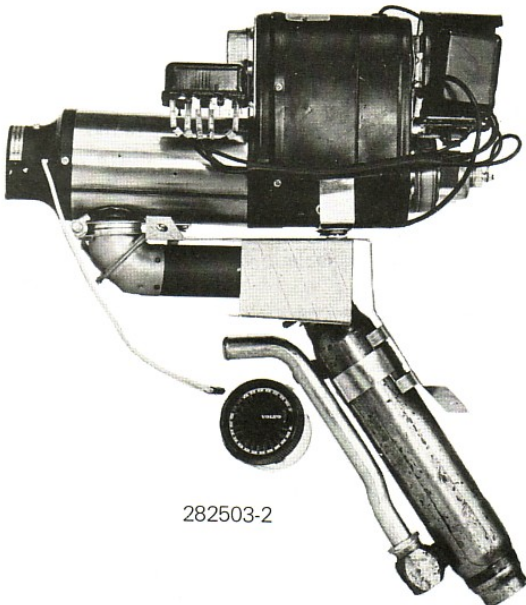
Normal nedkylningstid 2–4 minuter.

För att eliminera riskerna för isproppar rekommenderas att bränslet blandas med karuratorspit.

Lämplig tidursmontering fr o m 1973

Tunnelfack	282627-9
Konsol i fack	282628-7
Monterings- och överflyttningssatser, se	71–5

Volvo 140-ser. B18 B20A, B



282503-2

VOLVO PARKING HEATER – TYPE BAHCO 3500

Technical data

Power requirements	12 V
Heat volume in passenger compartment	1900 kcal/hour
Heat volume in engine	800 kcal/hour
Fuel consumption	0.5 l/hour approx.
Power requirements	25 W
Fan motor, speed at 12 V	5800–6800 r/pm
Fan motor, power requirements	18 W
Glow element, power requirements	160 W
Air temperature at blower	85° increase
Thermostat T1, operative temperature	145°C

The following times apply for the heater:

Normal glow period, approx 2 minutes prior to fan motor starting.

Normal extension of glow period after start of fan motor 15–30 seconds.

Normal cooling time 2–4 minutes.

To eliminate the risk of icing we recommend that carburetter fluid is added to the fuel.

Suitable timer installation on 1973 models

Tunnel console	282627-9
Bracket in console	282628-7
Installation and transfer kits, see page	71–5

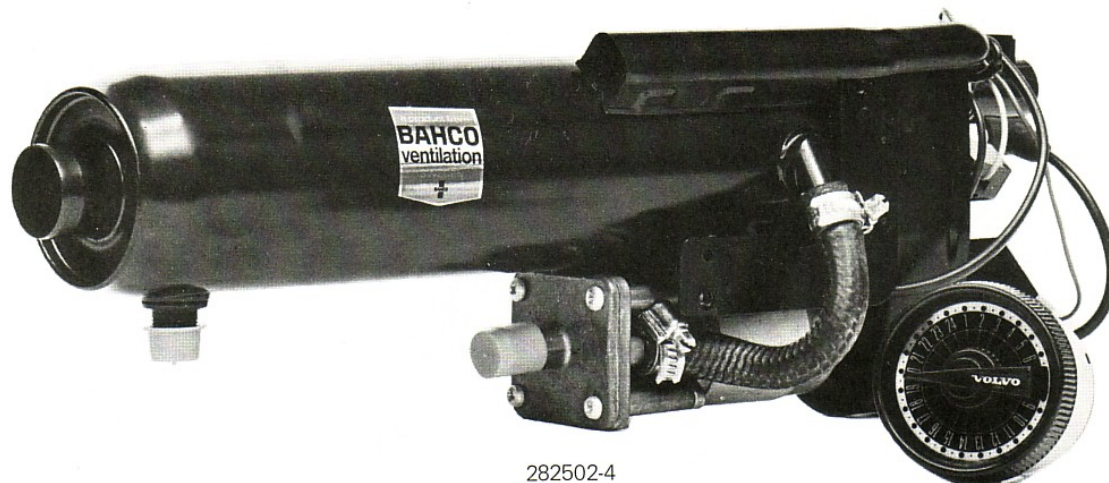
VOLVO ORIGINAL TILLBEHÖR ■ GENUINE VOLVO ACCESSORIES



140 B20E –1972, Taxi, Polis

164 B30A, E

1800 E, ES B20E



282502-4

VOLVO BILVÄRMARE – TYP BAHCO 4000

Tekniska data

Spänning	12 V neg.jord
Effektbehov	45 W
Avgiven värmemängd	4550±460 W
Bränsleförbrukning	ca 0,58 l/tim
Drivmotorns varvtal	6350±450 r/m
Avgasslang Ø 35	150–500 mm
Tidurets drifttid	1,0 tim
Vattenanslutningar	16 mm (5/8")
Bränsleanslutning	6 mm
Huvudmått	L 470 B 120 H 155 mm

Lämplig tidursmontering fr o m 1973

Tunnelfack	282627-9
Konsol i fack	282628-7
Monterings- och överflyttningssatser, se 71–5	

VOLVO PARKING HEATER – TYPE BAHCO 4000

Technical data

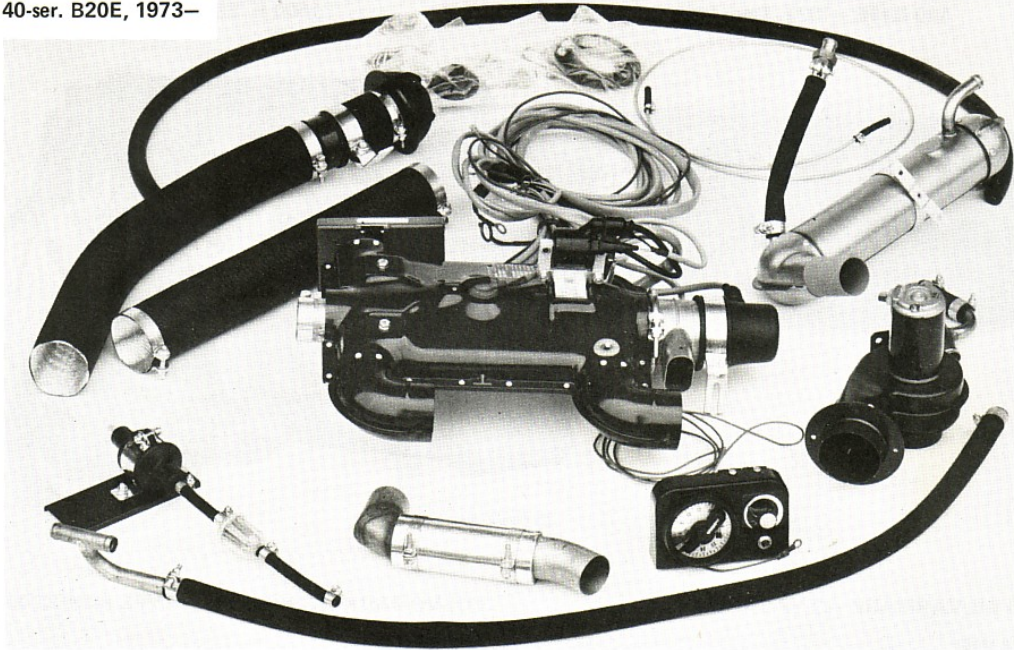
Voltage	12 V negative earth
Power requirements	45 W
Heat volume	4550±460 W
Fuel consumption	0.58 l/hour approx.
Driving motor speed	6350±450 r.p.m.
Exhaust hose Ø 35	150–500 mm
Timer, operating time	1.0 hour
Water connections	16 mm (5/8")
Fuel connection	6 mm
Size	470 x 120 x 155 mm

Suitable timer installation on 1973 models

Tunnel console	282627-9
Bracket in console	282628-7
Installation and transfer kits, see page 71–5	

P71
Volvo Bilvärmare
Volvo parking heater

Februari/February 1973

Volvo 140-ser. B20E, 1973-


282918-2

VOLVO BILVÄRMARE – TYP EBERSPÄCHER
Tekniska data

Spänning	12 V
Säkerhetsströmbrytarens fränslagningstid	max 120 sek
Reostatens fränslagningstemperaturer:	
Min värme	48°–58°C
Max värme	88°–100°C
Kontrollmät temperaturen i närheten av temperaturgivaren.	
Bränsleförbrukning under 180 sekunder	28–30 cm ³
Vilket motsvarar	0,56–0,60 l/h
Förbränningsluftfläktens varvtal	5.700–6.300 v/m
Brytarkontakter för tändning:	
Kontaktavstånd	0,4 mm
Brytarkontakter för doseringspump:	
Kontaktavstånd	0,4 mm
Friskluftfläktens varvtal	3.700–4.300 v/m
Avsvälningstid	.85–115 sek
Överhettningsskyddets utlösningstemperatur	142°–158°C
Glödstiftets elektrodavstånd	2,5–3 mm
Motståndet i temp.givaren vid en temp. av 20°C	105–111 Ω
Temperaturreglagets motstånd:	
Max värme	0 Ω
Min värme	13,5–16,5 Ω

Lämplig tidurmontering fr o m 1973

Tunnelfack	282627-9
Konsol i fack	282629-5

VOLVO PARKING HEATER – TYPE EBERSPÄCHER
Technical data

Voltage	12 V
Safety switch, switch-off period	max 120 secs
Rheostat, switch-off temperatures:	
Min. heat	48°–58°C
Max. heat	88°–100°C
Rated temperature in the vicinity of temperature sensor	
Fuel consumption during 180 seconds	28–30 cm ³
Which is the equivalent of	0.56–0.60 l/h
Combustion air fan speed	5.700–6.300 r.p.m.
Breaker points for ignition:	
Clearance	0.4 mm
Breaker points for dosage pump:	
Clearance	0.4 mm
Fresh air fan speed	3.700–4.300 r.p.m.
Cooling period	.85–115 secs.
Operative temperature of overheating protection	
Glow element, electrode clearance	2.5–3 mm
Resistance in temperature sensor at a temperature of 20°C	
Temperature regulator resistance:	
Max. heat	0 Ohms
Min. heat	13.5–16.5 Ohms

Suitable timer installation on 1973 models

Tunnel console	282627-9
Bracket in console	282629-5

VOLVO ORIGINAL TILLBEHÖR ■ GENUINE VOLVO ACCESSORIES



MONTERINGS- OCH ÖVERFLYTTNINGSSATSER

INSTALLATION AND TRANSFER KITS

Värmaretyp Heater Type	140 B20 A, B	140 B20 E 1973-	140 Taxi Polis	140 B18	164 B30, A, E -1972	164 B30, A, E 1973-	Amazon B20	Amazon PV, 544 Duett B18	1800 E ES B20E
MONT SATS INSTALLATION KIT	282503-2	282918-2	282502-4	282503-2	282502-4	282502-4	282504-0	282504-0	282502-4
ÖVERFLYTTNINGSSATSER BAHCO 3500	X		X	X	X	X	X	X	X
TRANSFER KITS BAHCO 3500		X							
	-	-	282942-2	-	282943-0	282944-8	282939-8	281202-2	282584-2
	←			←			■		
	←			←				■	
	←			→	Excl. B 30 E			■	
■ = från from									
	■			■	Excl. B 30 E				
					Excl. B30E				
							■		
							■		
	←			←					
BAHCO 4000: Resp monteringsatts användes									
BAHCO 4000: Use relevant installation kit									



MOTORVÄRMARE, 220 Volt, 500 Watt

Konstruerad speciellt för Volvos motorer.
Material: Värmeslinga av rostfritt material. Kopplingsbox av plast.

Motorvärmarna är godkända av SEMKO för Sverige.

Gäller Norge: B16, 281115-6
B18, B20, 281116-4
Godkända av NEMKO

Grenkontakt för motorvärmare

Gäller Sverige

För inkoppling av motor- och kupévärmare.
Tillverkad av armerad kabel. Längd: 2 meter.
Godkänd av SEMKO.
Det. nr. 282325-0

B16, B18, B20, B30



B16	281550-4
B18, B20	281551-2
B30	281552-0

KUPEVÄRMARE, 220 VOLT

Gäller Sverige, Finland

Elektrisk kupévärmare för 220 Volt växelström.
Placeras på golvet i kupén.

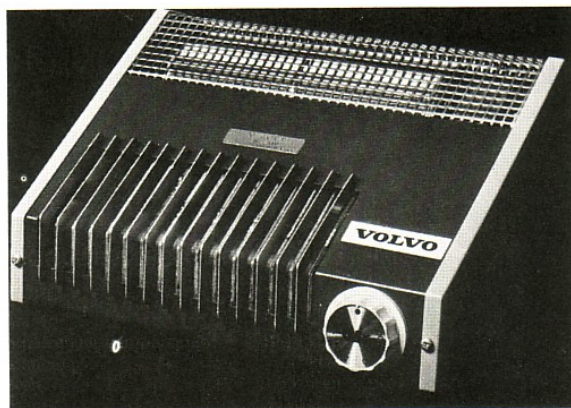
Kupévärmaren har fyra effektområden:
500, 800, 1200, 2000 Watt.

Kraftig turbinfläkt svarar för god luftcirkulation och effektiv värmefördelning i hela kupén.
Motorn har lågtemperaturlager som klarar även strängaste kyla.

Godkänd av: SEMKO i (Sverige).
Elektriska inspektoratet (Finland)

Garanti: 1 år. Behandlas av Nickelbolaget
Smedjegatan 34
631 03 ESKILSTUNA 1

220 Volt



282932-3

TIDUR

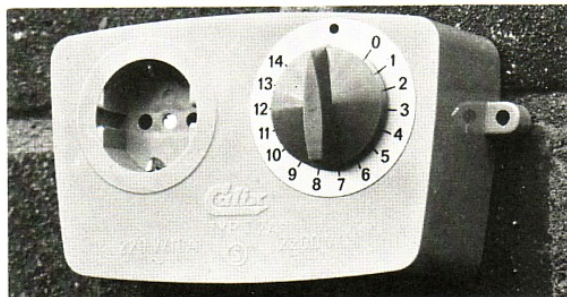
Gäller Sverige

Tidur för igångsättning av motor- och kupévärmare på önskad tidpunkt.

Urverket testat utan anmärkning ned till minus 40°C.
Gångtid: 14 timmar.

Garanti: 1 år. Behandlas av Nickelbolaget
Smedjegatan 34
631 03 ESKILSTUNA 1

220 Volt



282945-5

ONLY SUITABLE FOR SWEDEN, NORWAY AND FINLAND



P73

FROSTSKYDDSVÄTSKA

Röd frostskyddsvätska med bra skydd för aluminium- och kopparlegeringar. Fullt frost- och korrosionsskydd i 2 år gäller, om inte andra typer av frostskyddsvätskor blandas med denna. Frostskyddsvätskan består av ren etylenglykol med korrosionsskyddande och skumdämpande tillsatser. pH-värde, ca. 7-8.

- Burk 1 kg
- Burk 4 kg
- Fat 125 kg
- Fat 235 kg

OBS! Frostskyddsvätska i fat, beställs i antal kg.

ANTI-FREEZE

Red anti-freeze with good protection for aluminium and copper alloys. Gives full frost and corrosion protection for two years, if not mixed with other types of anti-freezes. Volvo Anti-Freeze consists of pure ethylene glycol with anti-corrosion and anti-foaming additives.

pH value, 7-8 approx.

- | | |
|----------|----------------------|
| 282010-8 | 1 kg (2.2 lb) can |
| 282011-6 | 4 kg (4.4 lb) can |
| 282013-2 | 125 kg (275 lb) drum |
| 282012-4 | 235 kg (517 lb) drum |

NOTE: When ordering drums of anti-freeze, state the number of kilos required.



STARTGAS

Underlättar starten vid låga temperaturer. Sparar batteriet. 11 cm lång plastslang underlättar vid insprutning i luftrenaren.

Förpackning: Sprayflaska, 340 g (12 oz)
Kvantitet: 12 st

QUICK START

Facilitates starting at low temperatures. Saves the battery. An 11 cm plastic hose facilitates injection in the air cleaner.

Container: Spray can, 340 g (12 oz)
Quantity: 12 units



281403-6

KABURATORSKYDD

Förhindrar effektivt kondens- och isbildning i förgasaren och bensintanken.

I Volvos karburatorskydd (kudden) är den aktiva delen en form av glykol som ej löser sig i bensinen, utan lägger sig på botten av tanken där den effektivt blandar sig med där eventuellt förefintligt vatten. Denna blandning fryser ej och är dessutom brännbar, vilket innebär att den successivt försvinner, utan biverkningar, när den kommer in i motorn.

Förpackning: Plastkudde, (lagom till 35 liter bensin).
Kvantitet: 100 st i plasthink.

CARBURETTER FLUID

The active part of Volvo carburetter fluid is a type of glycol which does not dissolve in the petrol, but which covers the bottom of the tank where it effectively mixes with any water. This mixture does not freeze and furthermore is combustible, which means that it disappears successively, without any detrimental effects when it reaches the engine.



277391-9



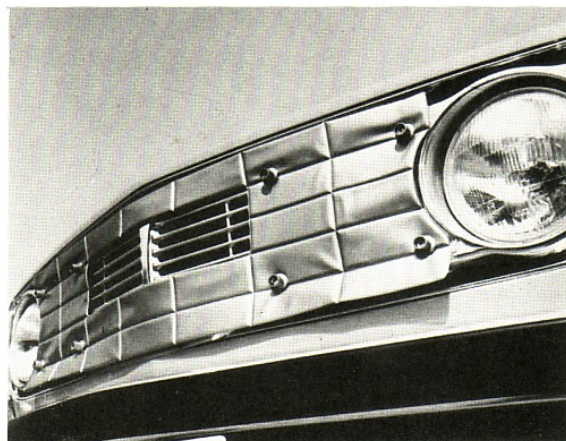
UTVÄNDIGT KYLARSKYDD

Kylarskydd för stränga köldförhållanden.
Snabb montering med infällda plastskruvar.
Material: Madrasserad dubbel PVC-folie.
Färg: Grå
OBS! Fasta eller rörliga avskärmningar som skydd framför kylaren avrådes bestämt.

EXTERNAL RADIATOR GUARD

External radiator guard for excessively cold weather conditions.
Quickly fitted by means of plastic screws.
Material: Padded double PVC foil
Colour: Grey
NOTE: Permanent or temporary masking in front of the radiator is not recommended.

Volvo 140-ser. -1972



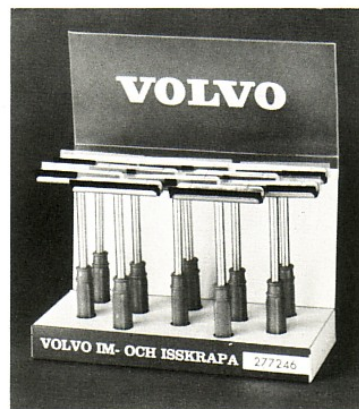
T o m - 1970	281469-7	Up to -1970
Basmod. 1971-72		Basic mod. 71-72
De Luxe, GL -72	282348-2	De Luxe, GL -72
De Luxe, GL -72, med grill med extraljus	282349-0	De Luxe, GL -72, with radiator grille with aux.lamps.

IS- OCH IMSKRAPA

I skyltförpackning om 10 st.

ICE AND MIST SCRAPER

In display boxes containing 10 units.



277246-5



Värmare, elektriska (P 72)

Only suitable for Swedish market

Motorvärmare, 220 Volt

281550-4, 281551-2

Strömkontakt (han-)

281557-9

Strömkontakt (hon-)

281558-7

281551-2

Skruv med bygel

281559-5

O-ring

281562-9

281550-4

Skruv med bygel

281563-7

O-ring

281564-5