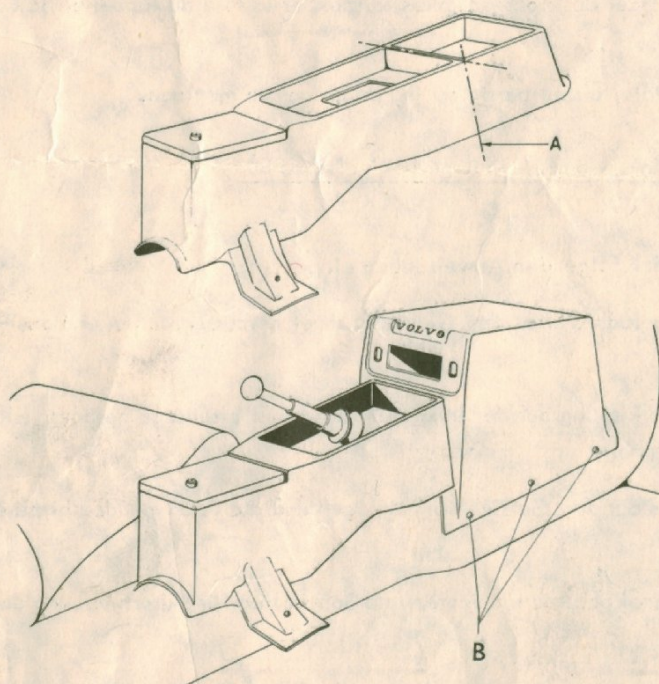


Monteringsanvisning för hållare till radio och stereoanläggning i Volvo 1800. Sats nr 282022.

Hållaren monteras på växellådstunneln enligt följande anvisningar:

1. Skruva loss de fyra skruvarna som håller fast tunnelfacket samt tag ut facket ur vagnen.
2. Såga bort den främre delen av tunnelfacket genom att med en bågfil såga efter markeringen på fackets insida (A enligt bilden).
3. Placera hållaren och den bakre delen av tunnelfacket på växellådstunneln samt skruva fast facket med de två bakre skruvarna.
4. Passa in hållaren så att den ligger an mot tunnelfacket och växellådstunneln, samt märk ut för hållarens hål (B enligt bilden).
5. Borra med en 3,5 mm borrhål genom mattan och plåten i växellådstunneln.
6. Skruva fast hållaren med de i satsen medföljande plåtskruvarna.



VOLVO
880302

Installation instructions for casing for radio and stereo unit in Volvo 1800. Kit No. 282022

Mount the casing on the transmission tunnel as follows:

1. Undo the four screws securing the tunnel console and remove the console from the vehicle.
2. Saw off the front section of the console by sawing along the marking (A in Fig.) on the inside of the console with a hacksaw.

3. Place the casing and the rear section of the console on the transmission tunnel. Secure the console to the tunnel with the two rear screws.
4. Fit the casing neatly to the console and tunnel. Mark out the holes for the casing (B in Fig.).
5. Drill a 3.5 mm (9/64) hole through the carpet and plating of the transmission tunnel.
6. Screw down the casing with the plate screws supplied with the kit.

Notice de montage pour support de radio et installation stéréo, Volvo 1800.

Jeu de pièces de montage de N° 282 022 .

Ce support se monte sur le tunnel de la boîte de vitesses d'après ce qui suit :

1. Enlever les quatre vis de fixation du casier vide-poches sur le tunnel et sortir ce casier de la voiture.
2. Avec une scie à arc, découper la partie avant du casier vide-poches en suivant la ligne A indiquée sur la figure.
3. Poser le support et la partie arrière du casier vide-poches sur le tunnel de la boîte de vitesses et fixer le casier avec ses deux vis arrière.
4. Bien ajuster le support au tunnel de la boîte de vitesses et au casier vide-poches. Repérer les points à percer sur le support, vois B sur la figure.
5. Avec une mèche de 3,5 mm, percer des trous à travers le tapis et la tôle du tunnel de la boîte de vitesses.
6. Fixer le support avec les vis à tôle faisant partie du jeu de pièces de montage.

Einbauanweisung für Halter einer Radio- und Stereoanlage bei Volvo 1800.

Einbausatz-Nr. 282022

Der Halter wird am Getriebetunnel nach folgenden Anweisungen eingebaut:

1. Die 4 Halteschrauben des Ablagefaches über dem Getriebetunnel herausschrauben und das Fach aus dem Fahrzeug heben.
2. Vorderteil des Faches an der Markierung auf der Innenseite mit einer Eisensäge absägen (siehe A auf der Abbildung).
3. Halter und Hinterteil des Faches auf den Getriebetunnel legen und das Fach mit den hinteren Schrauben verschrauben.
4. Halter an Fach und Getriebetunnel passend einrichten und Bohrstellen für Verschraubung des Halters kennzeichnen.
5. Löcher von 3,5 mm \varnothing durch den Belag und das Blech des Getriebetunnels ausbohren (siehe B auf der Abbildung).
6. Halter mit den zum Einbauansatz gehörenden Blechschrauben am Getriebetunnel festschrauben.