

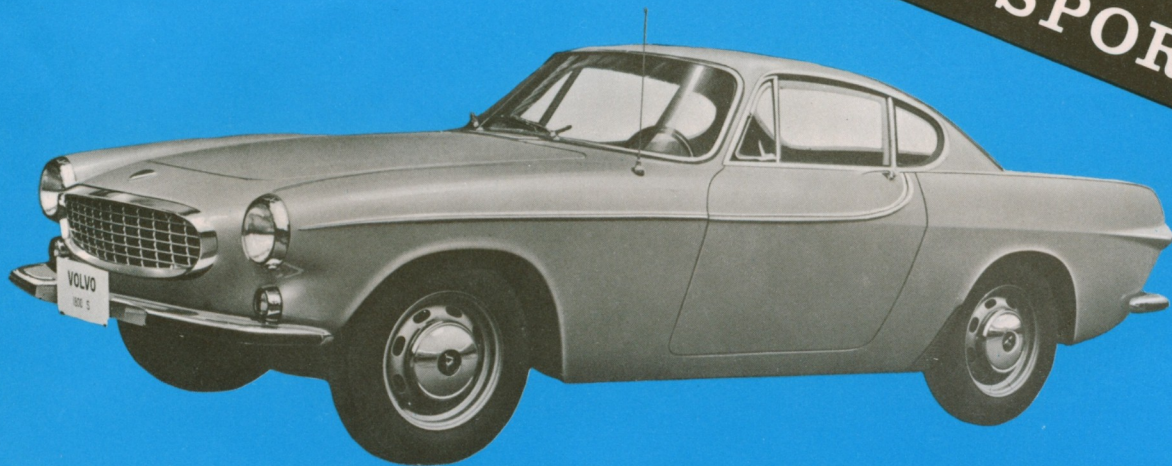


VOLVO



VOLVO 122 S SEDAN

VOLVO 1800 S SPORTS COUPE



VOLVO

PASSENGER-CAR



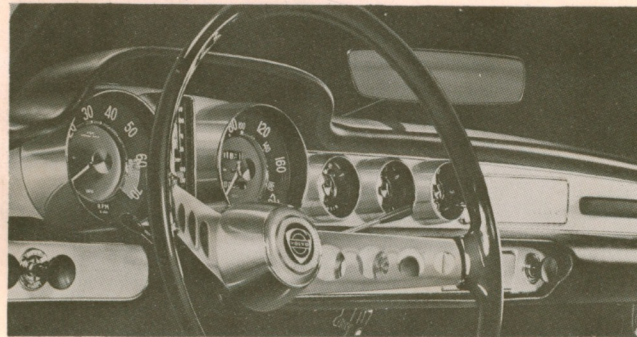
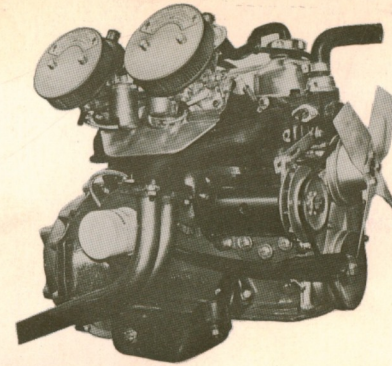
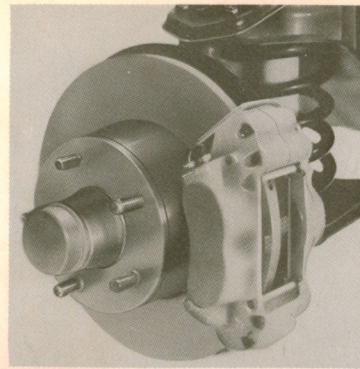
北欧の名花 《ボルボ》

VOLVO 122S

ボルボ 122 S セダンは伝統的スウェーデン技術による至高の品質をもつ乗用車で、北欧の格調高いボデーラインと絶妙の性能を備えています。

■ボルボの構造特性は安全・堅牢・耐久性を主眼とした応力外皮理論によるもので、特にストレス抵抗が強大です。95馬力2連装キャブレターのスポーツエンジンをもち、その強大な加速性能は凡ゆる場合に役立ち、又フロントディスクブレーキは制動距離を著しく短縮します。

■北国の苛烈な風土に耐え抜くよう作られていますので、その耐蝕性は驚く程であり、エンジンの冷間始動や室内暖房は完璧です。勿論日本では、冷房装置も取付けられます。しかも一見大型車に見えて実は小型ナンバーの経済車で、燃料消費なども頗る低率です。



VOLVO 1800S

ボルボ 1800 S スポーツクーペは、市内に於ても、ハイウェイに於ても、夢のボデーラインと高い走行性能とで人目をひかすにはいられません。この優美で而も俊敏なクーペの動力源は、高名なボルボ・スポーツエンジンの2連装キャブレター115馬力です。

■確実な道路把持性能はフロントディスクブレーキ、セーフティベルト、又はダッシュパッド等の保安装置と相まって、ロングドライブをこよなく楽しいものにしていきます。入念な内部装備、見易い計器、扱い易いレバー類等により、1800 S スポーツクーペの運転を無類の楽しみにしてくれます。

■ボルボ車には、北欧の気候風土に相応しく、頗る効果的な防錆処理が施してあります。

■122 S セダン同様、一見大型に見まごう低床長身の車体でも、実は小型ナンバーの経済車で、燃料消費なども普通のセダン並みに低率です。

《ボルボ車の特徴》

- 安全ベルトはボルボがその開拓者です。現在では、ボルボ特有の頑丈優美な安全ベルトは標準装備品です。
- フロントホイールにディスクブレーキを採用していますので、制動効果が一層良くなり、高速低速を問わず、円滑有効な制動力を発揮します。
- 4シリンダーエンジンには異例の〈5ベアリング〉式クランクシャフトを採用していますので、振動は極度に制限され、クランクは著しく増強され、従って寿命も永くなります。

諸元表

	122S	1800S
エンジン	1780cc	1780cc
馬力	95/5400rpm	115/6000rpm
トルク	14.8kgm/3.500rpm	15.5kgm/4,000rpm
圧縮比	8.7:1	10.1:1
トランスミッションギヤ比	(1~4速) 3.13/1.99/1.36/1/3.25(後退)	
全長	4450mm	4400mm
全巾	1620mm	1700mm
全高	1505mm	1285mm
ホイールベース	2600mm	2450mm
回転半径	4.8m	4.55m



輸入元
北欧自動車株式会社
 東京都港区芝浦一丁目12-1 TEL:(452)4311(代)
株式会社 梁瀬 自動車事業部
 東京都港区芝浦一丁目6-38 TEL:(452)4311(代)