

GRUPP 2d
Motorreglage

INNEHÅLLSFÖRTECKNING

Se sida 1:2

GROUP 2d
Engine control linkages

INDEX

See page 1:2

GROUPE 2d
Commandes du moteur

TABLE DES MATIERES

Voir page 1:3

GRUPPE 2d
Motorregler

INHALTSVERZEICHNIS

S. Seite 1:3

GRUPO 2d
Mandos del motor

INDICE

Véase pág. 1:3

Grupp Group	2d
Sida Page	1:2
Utgåva Issue	3

P 180 (B18)

VOLVO
Reservdelskatalog
Parts catalogue

INNEHÅLLSFÖRTECKNING

Gasreglage, Vst, tid utf	Sida 2
Gasreglage, Vst, sen utf, Hst	Sida 6
Chokereglage	Sida 8

INDEX

Throttle linkage, LHD, early prod	Page 2
Throttle linkage, LHD, late prod, RHD	Page 6
Choke linkage	Page 8

TABLE DES MATIÈRES

Commande d'accélérateur, conduite à droite, production antérieure ..	Page 2
Commande d'accélérateur, conduite à droite, production postérieure, conduite à gauche	Page 6
Commande de starter	Page 8

INHALTSVERZEICHNIS

Gasregler, Linkslenkung, frühere Ausführung	Seite 2
Gasregler, Linkslenkung, jetzige Ausführung, Rechtslenkung	Seite 6
Kaltstartvorrichtung	Seite 8

INDICE

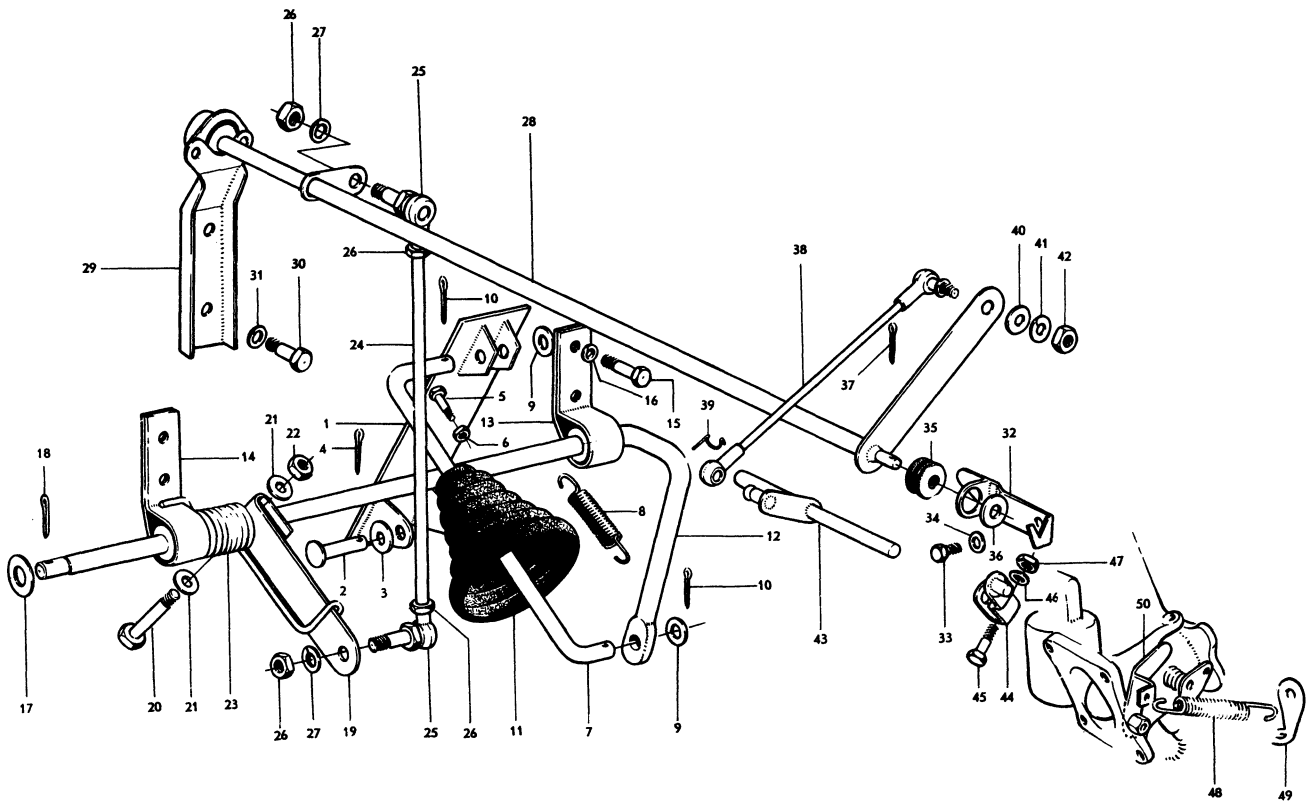
Mando del acelerador, dirección a la izquierda, producción anterior ..	Pág. 2
Mando del acelerador, dirección a la izquierda, producción posterior, dirección a la derecha	Pág. 6
Mando del estrangulador	Pág. 8

Grupp Group		2d		P 180(B18)		VOLVO Reservdelskatalog Parts catalogue	
Sida Page	2	Utgåva Issue	9				
Pos Fig.	Antal Qty.	Benämning		Description	Def. nr Part No.	Anmärkning Notes	
1	1	Gaspedal		Accelerator pedal	665670-6	665299-	
2	1	Saxpinnebult		Clevis pin	668095-3	90762-	
3	1	Bricka		Washer	955893-3		
4	1	Saxpinne		Split pin	907819-7		
5	1	Stoppskruv		Set screw	940330-4		
6	1	Låsmutter		Lock nut	955847-9		
7	1	Reglerstång		Control rod	665553-4		
8	1	Fjäder		Spring	666921-2		
9	2	Bricka		Washer	955894-1		
10	2	Saxpinne		Split pin	907834-6		
11	1	Dammskydd		Dust cover	653218-8		
12	1	Axel		Shaft	665549-2		
13	1	Konsol, V		Bracket, L	665554-2		
14	1	Konsol, H		Bracket, R	665555-9		
15	4	Skruv		Screw	955637-4		
16	4	Fjäderbricka		Spring washer	955920-4		
17	1	Bricka		Washer	940097-9		
18	1	Saxpinne		Split pin	907834-6		
19	1	Hävarm		Lever	667518-5	665558-	
20	1	Skruv		Bolt	955640-8		
21	2	Bricka		Washer	955893-3		
22	1	Mutter		Nut	955846-1		
23	1	Returfjäder		Return spring	667524-3		
24	1	Reglerstång		Control rod	665559-1		
25	2	Kulled		Ball joint	665563-3		
26	4	Mutter		Nut	955844-6		
27	2	Fjäderbricka		Spring washer	955918-8		
28	1	Axel		Shaft	665548-4	2)	
29	1	Konsol		Bracket	665551-8	3)	
30	2	Skruv		Bolt	955637-4		
31	2	Fjäderbricka		Spring washer	955920-4		
32	1	Fäste		Anchorage	418506-2		
33	2	Skruv		Bolt	955512-2		
34	2	Låsbricka		Lock washer	940155-5		
35	1	Bussning		Bushing	663304-4	Ch-482	
	1	Bussning		Bushing	666143-3	Ch 483-	
36	1	Bricka		Washer	192290-5	Ch-482 +20085-	
	1	Bricka		Washer	192369-7	Ch 483-	
37	1	Saxpinne		Split pin	907834-6		
38	1	Reglerstång		Control rod	663534-6		
39	1	Bygel		Brace	959093-8		
40	1	Bricka		Washer	940090-4		
41	1	Fjäderbricka		Spring washer	955918-8		
42	1	Mutter		Nut	955780-2		

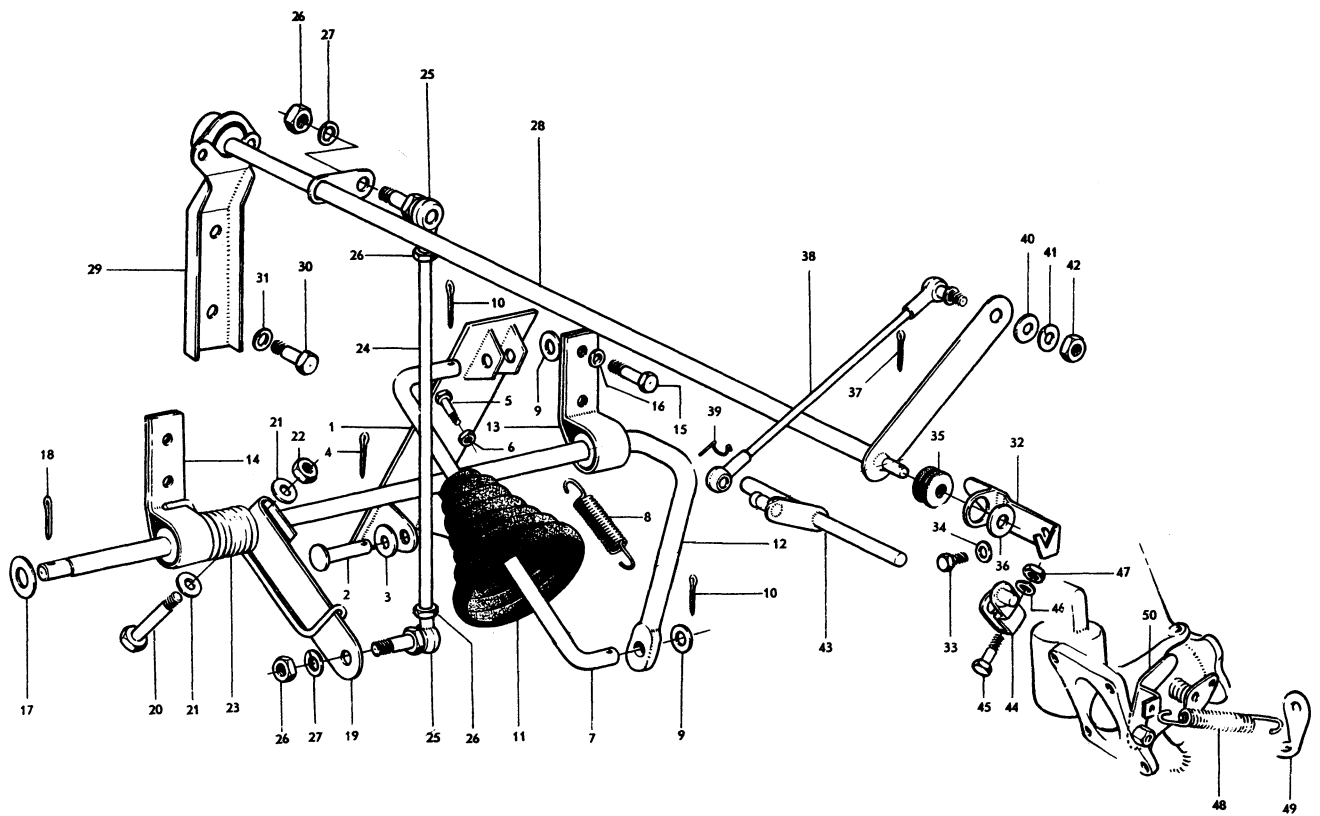
1. Ch-9999.

2. Vid byte av axel på ch 1-482 skall samtidigt monteras bussning 666143-3 och bricka 192369-7.
With replacement of shaft on ch 1-482, bushing 666143-3 and washer 192369-7 must be fitted simultaneously
Lors du remplacement d'essieu sur ch 1-482, la douille 666143-3 et la rondelle 192369-7 doivent être montées.
Beim Austausch der Stange bei Fahrgestell 1-482 sollen gleichzeitig Buchse 666143-3 und Scheibe 192369-7 eingebaut werden.
Al cambiarse eje en el ch 1-482, se debe al mismo tiempo cambiar el buje 666143-3 y la arandela 192369-7.

3. Ers. av 1 st 671759-9, 1 st 671760-7.



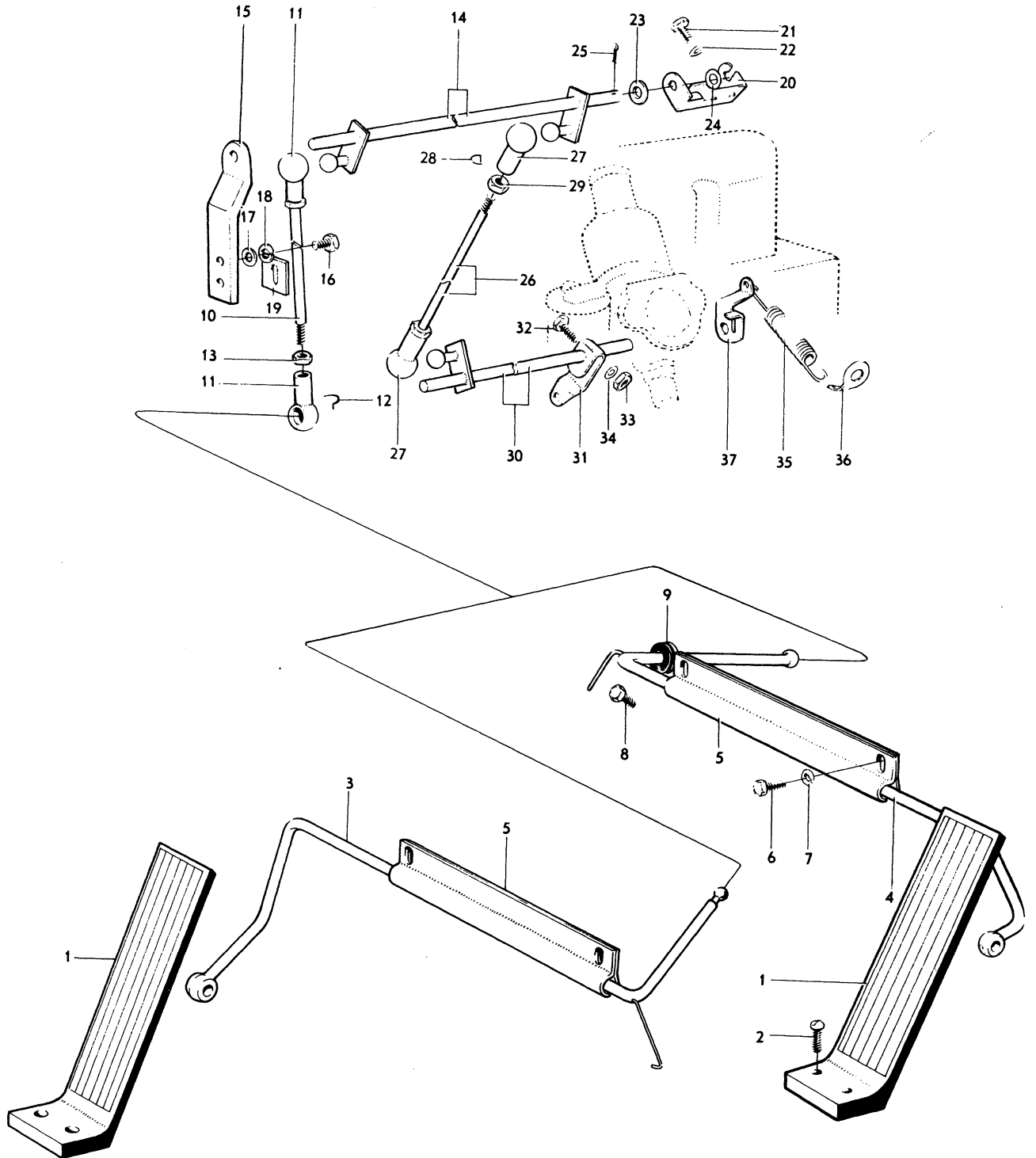
Grupp Group		2d		P 180 (B18)		VOLVO Reservdelskatalog Parts catalogue	
Sida Page	4	Utgåva Issue	6				
Pos Fig.	Antal Qty.	Benämning		Description		Det. nr Part No.	Anmärkning Notes
43	1	Mellanaxel		Intermediary shaft		418449-5	
	1	Hävarm, främre		Lever, forward		668558-0	237126
44	1	Hävarm, bakre		Lever, rear		668559-8	237127
45	2	. Skruv Screw		106836-0	191038
46	2	. Bricka Washer		237177-1	940090
47	2	. Mutter Nut		237176-3	940092
48	2	Returfjäder		Return spring		418963-5	
49	2	Fäste		Anchorage		418697-9	
50	1	Hävarm		Lever		237110-2] Alt. se grupp 2c
	1	Hävarm		Lever		237111-0	



Grupp Group		2d		P 180 (B18)			VOLVO Reservdelskatalog Parts catalogue	
Sida Page	6	Utgåva Issue	9	Gasreglage, Vst ¹⁾ Hst		Throttle linkage, LHD ¹⁾ RHD		
Pos Fig.	Antal Qty.		Benämning	Description	Det. nr Part No.	Anmärkning Notes		
	Vst ¹⁾	Hst						
1	1	1	Gaspedal	Accelerator pedal	661996-9			
2	2	2	Skruv	Screw	955140-9			
3	1		Axel	Shaft	667232-3			
4		1	Axel	Shaft	666543-4			
5	1	1	Lager	Bearing	662734-3			
6	2	2	Skruv	Screw	955636-6			
7	2	2	Fjäderbricka	Spring washer	955920-4			
8	1	1	Ställskruv	Set screw	663422-4			
9	1	1	Gummibussning	Rubber bushing	663052-9			
10	1	1	Reglerstång	Control rod	191046-2	2)		
	1	1	Reglerstång	Control rod	942412-8	3)		
11	2	2	Kulskål	Ball shell	959088-6	191650		
12	2	2	Bygel	Brace	959093-6	191764		
13	4	4	Mutter	Nut	955780-2			
14	1	1	Axel	Shaft	662006-6	2)		
	1	1	Axel	Shaft	671950-4	3) UAR		
	1	1	Axel	Shaft	673015-4	3) MAR		
15	1	1	Konsol	Bracket	661966-2	2)		
	1	1	Konsol	Bracket	672010-6	3)		
16	2	2	Skruv	Screw	955637-4			
17	2	2	Bricka	Washer	955893-3			
18	2	2	Fjäderbricka	Spring washer	955920-4			
19	1	1	Justerbricka	Adjuster washer	666545-9			
20	1	1	Fäste	Anchorage	418506-2	4) UAR		
	1	1	Fäste	Anchorage	419338-9	5) UAR		
	1	1	Fäste	Anchorage	419570-7	MAR		
21	2	2	Skruv	Screw	955512-2	UAR		
	2	2	Skruv	Screw	956552-4	MAR		
22	2	2	Låsbricka	Lock washer	940155-5			
23	2	2	Bussning	Bushing	666143-3			
24	1	1	Bricka	Washer	192369-7			
25	1	1	Saxpinne	Split pin	907824-7			
26	1	1	Reglerstång	Control rod	191203-9	UAR		
	1	1	Reglerstång	Control rod	942988-7	MAR		
27	2	2	Kulskål	Ball shell	959088-6	191650		
28	2	2	Bygel	Brace	959093-6	191764		
29	4	4	Mutter	Nut	955780-2			
30	1	1	Mellanaxel	Intermediary shaft	418449-5	2)		
	1	1	Mellanaxel	Intermediary shaft	419575-6	3)		
31	1	1	Hävarm, främre	Lever, forward	668558-0			
	1	1	Hävarm, bakre	Lever, rear	668559-8			
32	2	2	. Skruv Screw	106836-0			
33	2	2	. Mutter Nut	237176-3			
34	2	2	. Bricka Washer	237177-1			
35	2	2	Returfjäder	Spring washer	418963-5			
36	2	2	Fäste	Anchorage	419416-3			
37	1	1	Hävarm	Lever	237110-2			
	1	1	Hävarm	Lever	237111-0	Alt. se grupp 2c		

1. Ch 10000-.
2. Ch 10000-16499.
3. Ch 16500-.

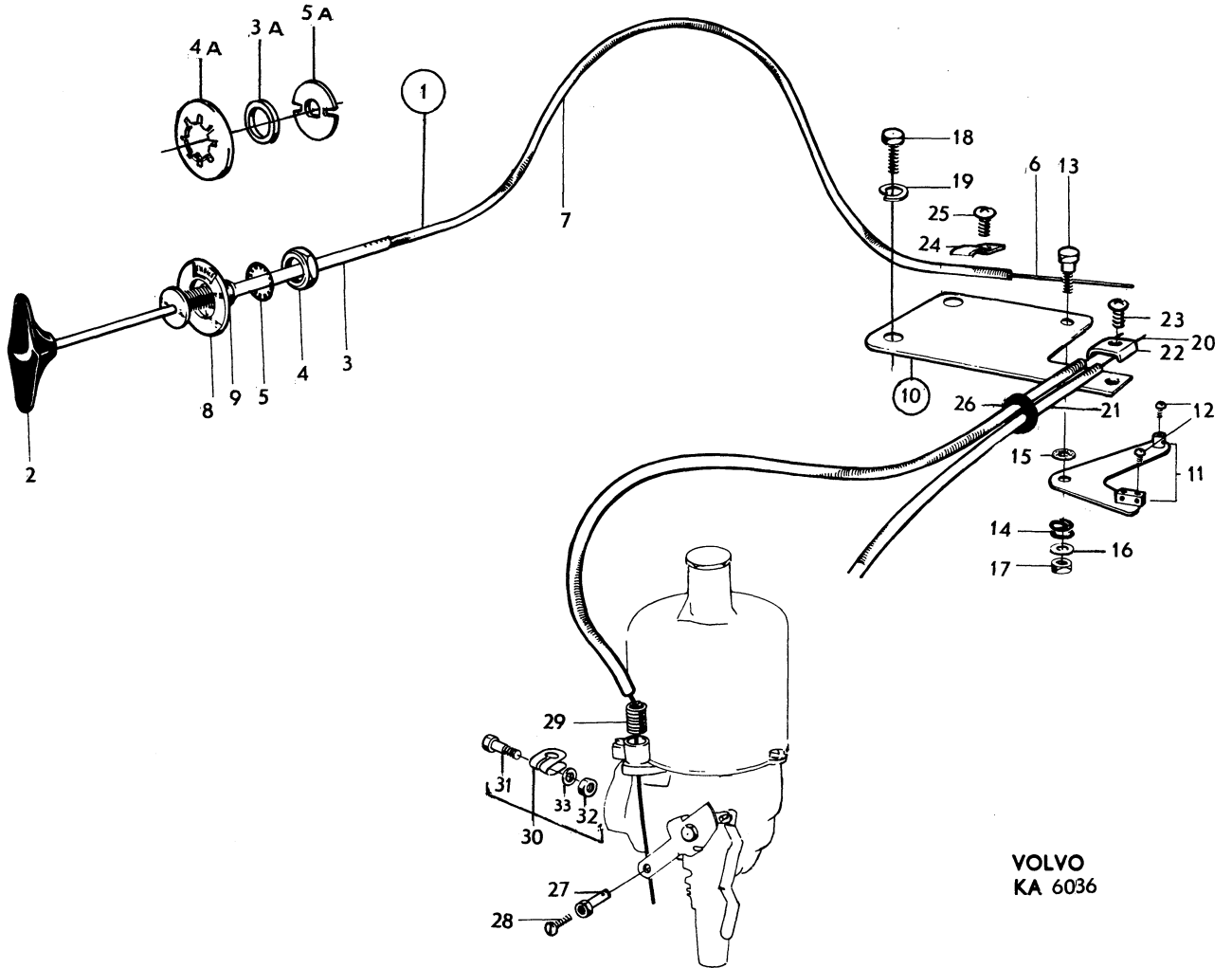
4. B18 (496800, 496812, 496817).
5. B18 (496819).



Grupp Group		2d		P 180 (B18)			VOLVO	
Sida Page	8	Utgåva Issue	10	Chokereglage	Choke linkage	Reservdelskatalog Parts catalogue		
Pos Fig.	Antal Qty.		Benämning	Description	Det. nr Part No.	Anmärkning Notes		
	Vst	Hst						
1	1		Draganordning	Push-pull mechanism	661748-4			
		1	Draganordning	Push-pull mechanism	668646-3			
2	1	1	. Knopp Button	661174-3	5)		
	1		. Knopp Button	673436-2	6)		
3	1	1	. Hylsa Sleeve	661439-0			
3a	1		. Rör Pipe	673433-9	6)		
4	1		. Mutter Nut	940154-8			
4a	1		. Bricka Washer	673435-4			
5	1		. Låsbricka Lock washer	955951-9	951702-		
5a	1		. Bricka Washer	673434-8	6)		
6	940	339	. Tråd Cable	55192-9			
	1080		. Tråd Cable	55192-9	6)		
7	830	330	. Spiral Sheath	88783-6			
	970		. Spiral Sheath	88783-6	6)		
8	1	1	Prydnadsbricka "Choke"	"Choke" embellisher	662644-4			
9	1		Gummibussning	Rubber bushing	665038-6	1)		
	1		Gummibussning	Rubber bushing	667512-8	2)		
		1	Gummibussning	Rubber bushing	667029-3			
10	1		Fäste	Anchorage	665466-9			
		1	Fäste	Anchorage	667036-8			
11	1		. Hävarm Lever	665469-3			
12	3		. . Skruv Screw	950003-4			
		1	. Hävarm Lever	S E S			
		3	. Skruv Screw	950003-4			
13	1		. Skruv Screw	665474-3			
		1	. Nit Rivet	667030-1			
14	1		. Fjäder Spring	665475-0			
15	1		. Fiberbricka Fibre washer	120651-5			
		2	. Fiberbricka Fibre washer	666925-3			
16	1		. Bricka Washer	940097-0			
		1	. Bricka Washer	192041-2			
		1	. Fjädrande bricka Spring washer	941906-0			
17	1		. Mutter Nut	950372-3			
18	2		Skruv	Screw	955636-6	3)		
	2		Skruv	Screw	955512-9	4)		
		2	Skruv	Screw	952358-0			
19	2		Fjäderbricka	Spring washer	955920-4			
20	710	710	Tråd, främre förgasare	Cable, forward carburetter	55192-0			
	830	385	Tråd, bakre förgasare	Cable, rear carburetter	55192-9			
21	625	610	Spiral, främre förgasare	Sheath, forward carburetter	88783-6			
	730	285	Spiral, bakre förgasare	Sheath, rear carburetter	88783-6			
22	1	1	Klammer	Clamp	942054-8	192382-		
23	1		Skruv	Screw	190665-0			
		1	Skruv	Screw	950021-6			
24	1		Klammer	Clamp	18335-0			
		1	Klammer	Clamp	191138-7			
25	1		Skruv	Screw	190665-0			
		1	Skruv	Screw	950018-2			
26	1	1	Gummibussning	Rubber bushing	664425-6			

1. Ch-9999 excl 9995.
2. Ch 9995, 10000-.
3. Ch-7984 excl 7932, 7964.
4. Ch 7932, 7964, 7985-.

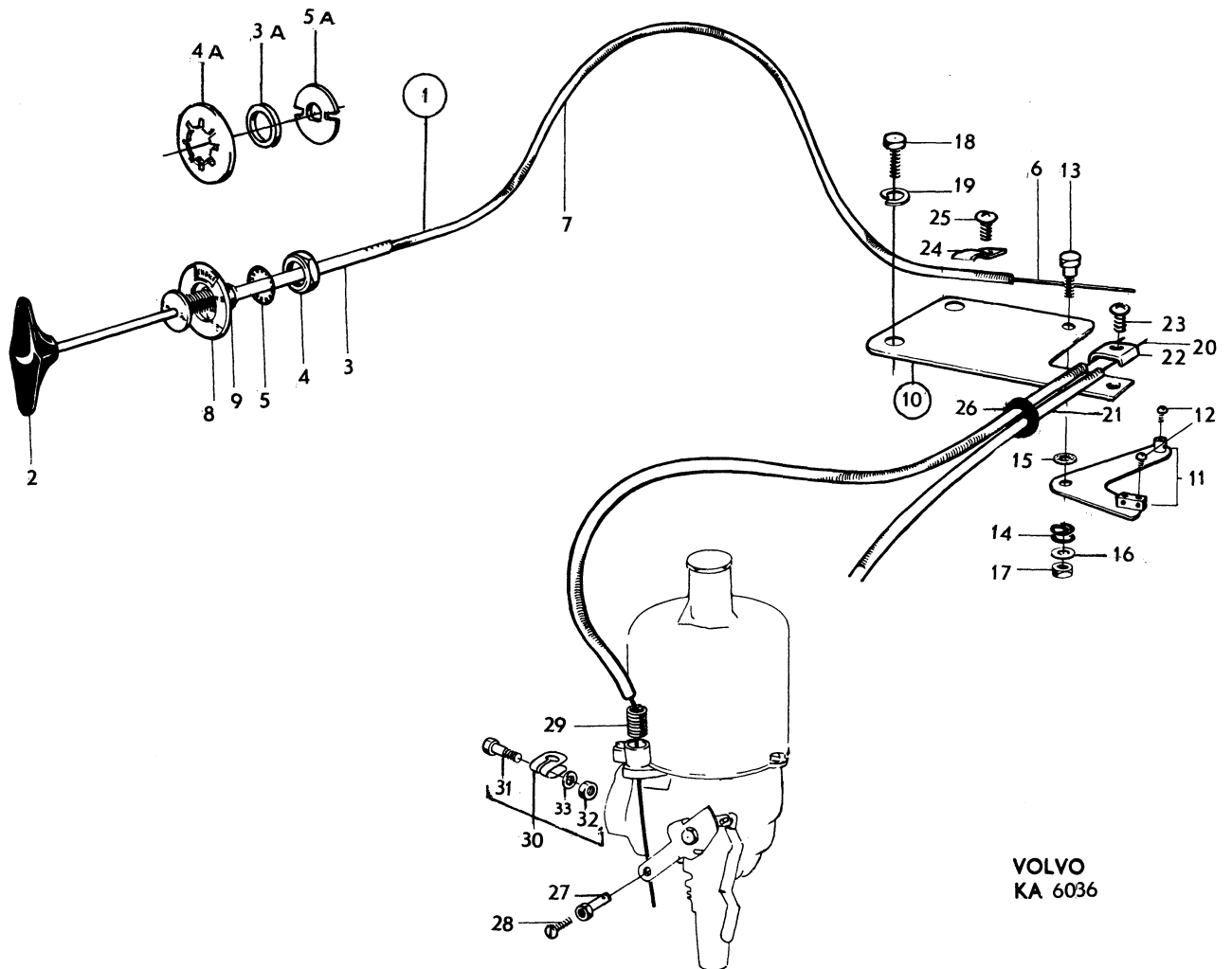
5. Vst ch-25499.
6. Vst Ch 25500-.



VOLVO
KA 6036

Grupp Group		2d		P 180 (B18)				VOLVO Reservdelskatalog Parts catalogue	
Sida Page		10		Utgåva Issue		4		Chokereglage Choke linkage	
Pos Fig.	Antal Qty.		Benämning	Description	Det. nr Part No.	Anmärkning Notes			
	Vst LHD	Hst RHD							
27	2	2	Länktapp	Link pin	418561-8				
28	2	2	Skruv	Screw	950003-4				
29	1		Fjäder	Spring	418673-0	1)			
30	2	2	Klammer, kmpl	Clamp, kmpl	237178-9	2)			
31	2	2	. Skruv Screw	237170-6				
32	2	2	. Mutter Nut	150183-2				
33	2	2	. Bricka Washer	120006-2				
	2	2	Clips	Clip	419452-8	3)			
		1	Konsol	Bracket	667037-6	4)			
		2	Skruv	Screw	955136-7				

1. T o m chassi nr 1476.
2. Ch 1477-20999, tid utf. Se grupp 2c.
3. Ch 21000-.
4. Ch 597-.



VOLVO
KA 6036

